

# Herzlich Willkommen im Akropolismuseum

## Cafeteria & Restaurant

- Cafeteria im Erdgeschoss, hinter dem Museums-Shop.
- Restaurant im 2. Obergeschoss.
- Letzte Bestellungen 30 Minuten vor den Schließungszeiten des Museums.
- Jeden Freitagabend und Samstagabend bleibt das Restaurant bis Mitternacht geöffnet.

## Museums-Shops

- Souvenirs und Geschenkartikel im Erdgeschoss.
- Bücher im 2. Obergeschoss.
- Die Museums-Shops schließen 15 Minuten vor dem Museum.

## Familien

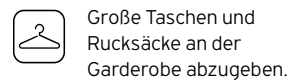
- Kinderwagen können in der Garderobe im Erdgeschoss geliehen werden.
- Ein Wickelraum für Babys und Kleinkinder befindet sich im 1. Obergeschoss.
- Kinderecke im zweiten Obergeschoss, neben dem Restaurant.
- Kostenlose Familienrucksäcke und Broschüren für "kleine Entdecker" finden Sie am Informationsschalter.

## Erwachsene

- Kostenlose Audioführung. Qr-code im Erdgeschoss des Museums und am unteren Rand dieses Übersichtsplans.
- Für Reservierungen für den thematischen Präsentationen des Museums [events.theacropolismuseum.gr](http://events.theacropolismuseum.gr)

## Unsere Bitte an Sie

Zum Schutz und zur Sicherheit der Exponate bitten wir Sie:



Große Taschen und Rucksäcke an der Garderobe abzugeben.



Die Exponate nicht zu berühren.



Keine Speisen oder Getränke in den Ausstellungsräumen zu sich zu nehmen.



Im Archaischen Saal zur Sicherheit der Exponate nicht zu fotografieren und keine Videoaufnahmen zu machen.



Ihr Handy auf lautlos zu stellen und es bei Ihrem Gang durch die Ausstellung möglichst nicht zu benutzen.

## Audioführung



## Zugang

- Der Zugang zum Grabungsgelände erfolgt über den Vorhof des Museums.
- An den Eingängen zum Museum befinden sich Rampen für Rollstühle.
- Behindertengerechte Aufzüge und WCs finden sich auf allen Etagen.
- Rollstühle können am Informationsschalter im Erdgeschoss geliehen werden.
- Einen Kurzführer des Museums in Braille-Schrift finden Sie am Informationsschalter.
- Freier Zugang für Assistenzhunde.

## Informationen

Der Informationsschalter befindet sich im Erdgeschoss neben dem Ticketschalter.

Akropolismuseum,  
Dionysiou Areopagitou 15,  
11742 Aten  
Tel.: +30 210 9000900  
[www.theacropolismuseum.gr](http://www.theacropolismuseum.gr)



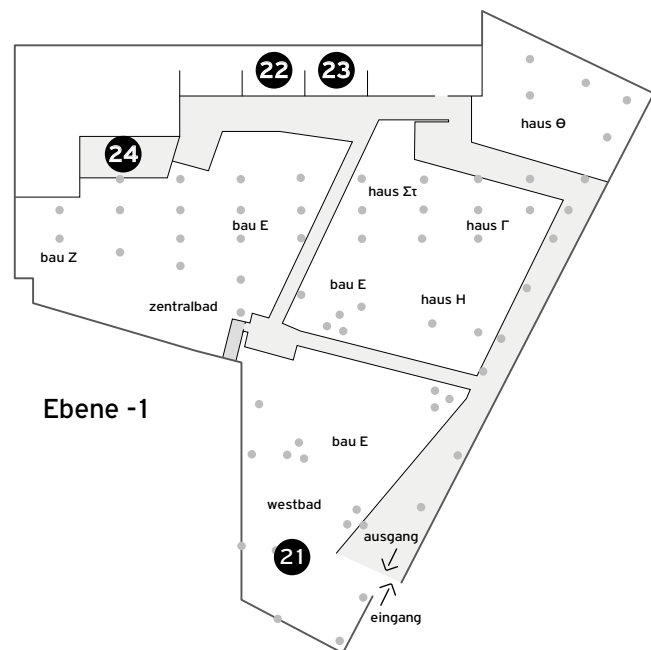
ACROPOLIS MUSEUM





Entdecken Sie 24 der beliebtesten Meisterwerke des Akropolismuseums mit Hilfe des Plans in etwa 2 Stunden.

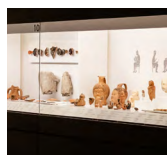
plan des Akropolismuseums



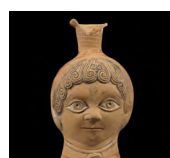
**Ausgrabungsmuseum**



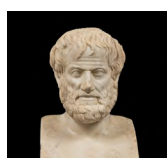
21. Ansicht der Ausgrabung unter dem Museum



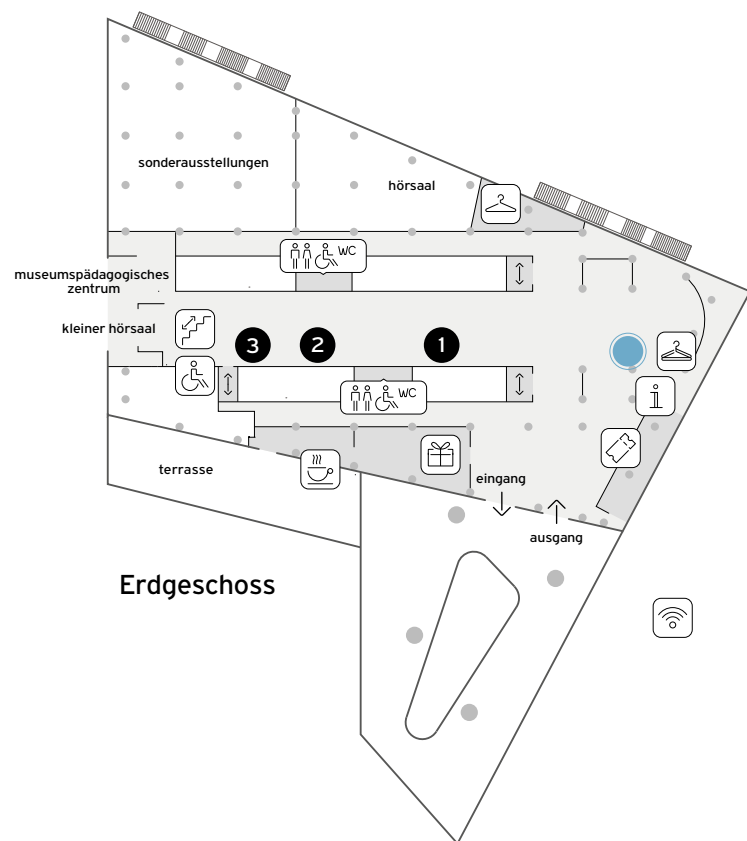
22. Ansicht des Ausgrabungsmuseums



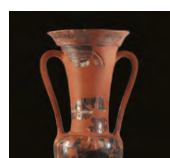
23. Vase in der Form eines Kinderkopfes



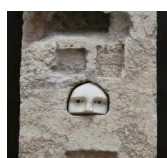
24. Büste des Philosophen Aristoteles



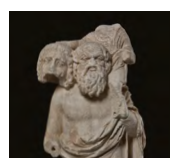
**Die Hänge der Akropolis**



1. Schwarzfigurige Loutrophoros

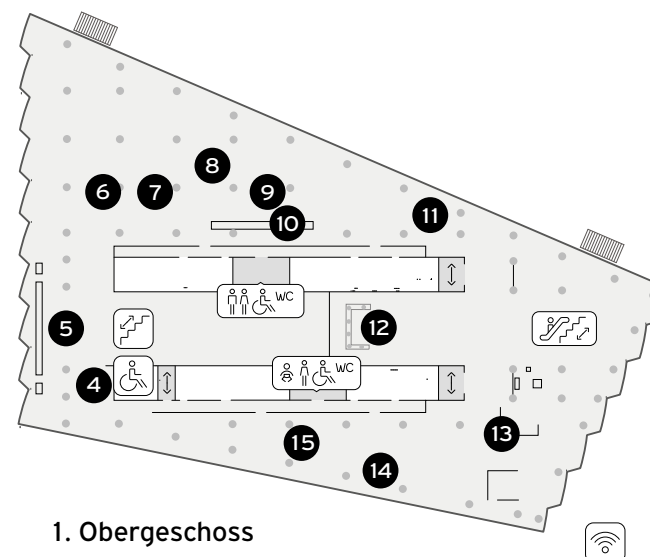


2. Votivpfiler für Asklepios

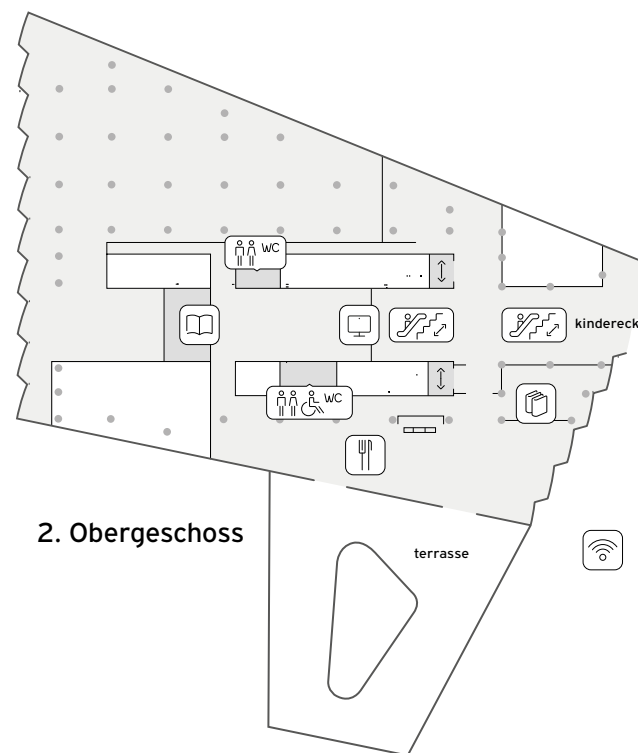


3. Papposilen

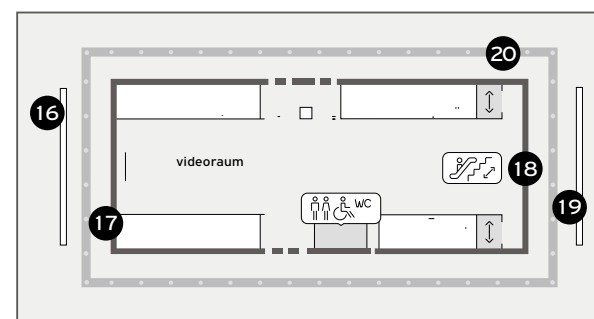
- ausstellungen
- sie sind hier
- eintrittskarten
- informationsschalter
- museumshop
- café
- aufzug
- treppen
- rolltreppen
- badezimmer
- elternzimmer
- garderobe
- garderobe für gruppen
- männer-WC
- frauen-WC
- menschen mit behinderung
- lesesaal
- Wi-Fi
- restaurant
- buchhandlung
- multimedia-zentrum



1. Obergeschoss

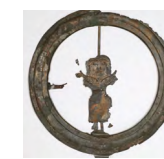


2. Obergeschoss



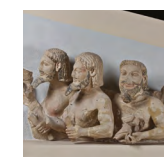
3. Obergeschoss

**Akropolis 13. -7. Jh. v. Chr.**

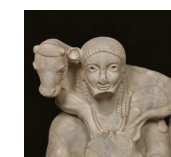


4. Bronzescheibe mit Gorgo

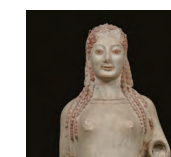
**Archaische Akropolis**



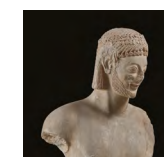
5. Giebel des Hekatompedon



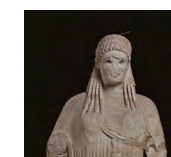
6. Kalbträger



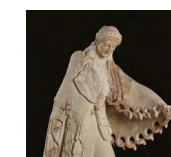
7. Peplophore



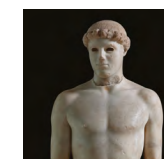
8. Reiter Rampin



9. Antenor-Kore



10. Gigantomachie-Giebel



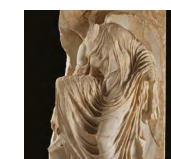
11. Kritios-Knabe

**Erechtheion**



12. Erechtheion, Karyatiden

**Athena-Nike-Tempel**

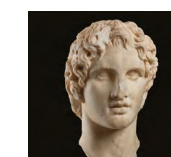


13. Geflügelte Nike

**5. Jh. v. Chr. - 7. Jh. n. Chr.**

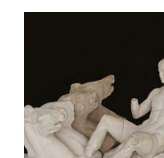


14. Urkundenrelief für Samos

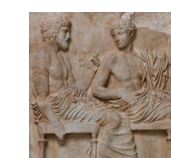


15. Alexander der Große, Porträt

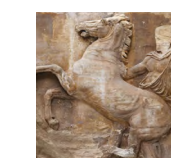
**Parthenon**



16. Ostgiebel



17. Ostfries, Platte VI



18. Westfries, Platte VIII



19. Westgiebel



20. Südmetope 1